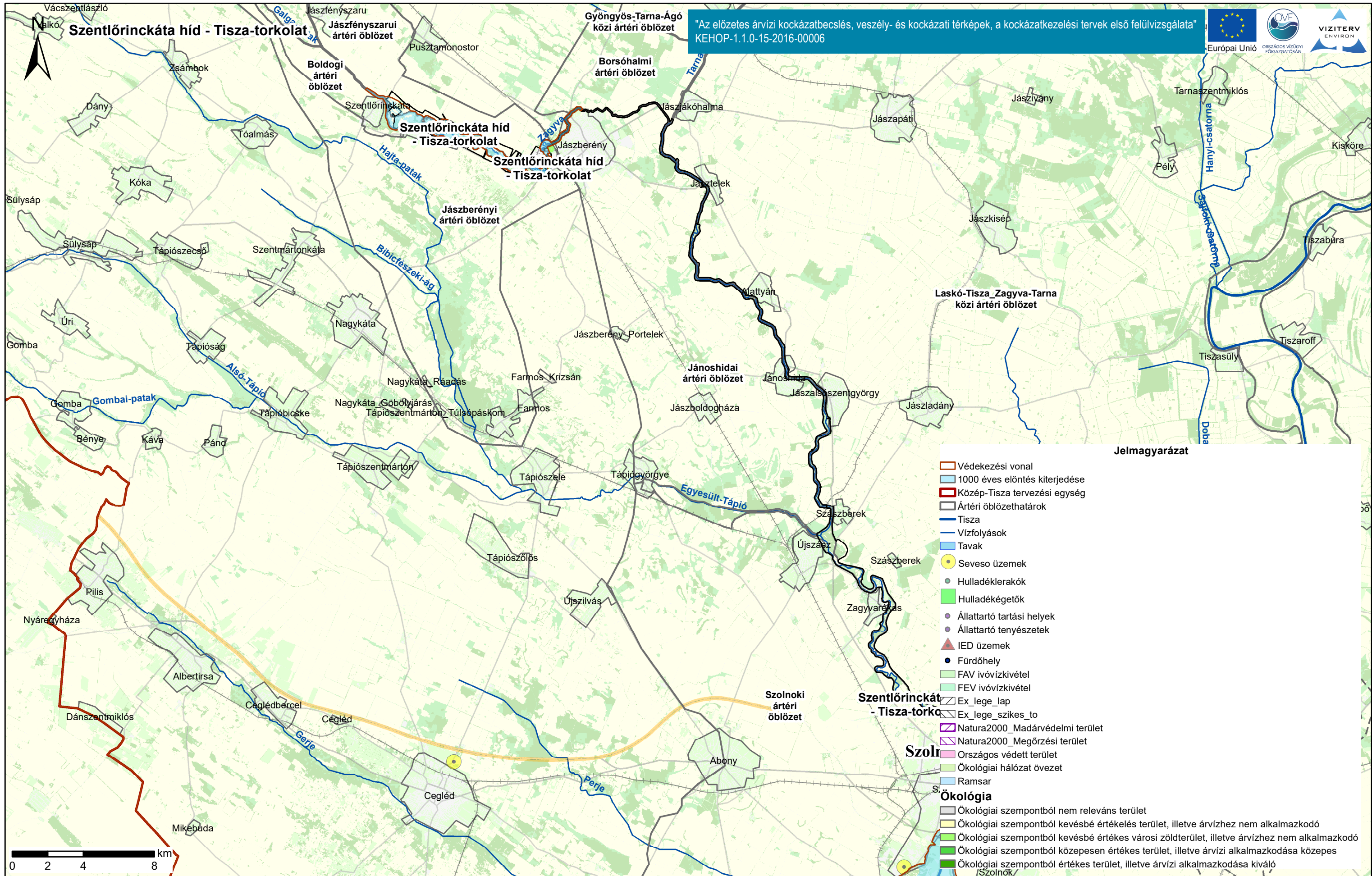


**Jelmagyarázat**

- Védekezési vonal
- 1000 éves elöntés kiterjedése
- Közép-Tisza tervezési egység
- Ártéri öblözethatárok
- Tisza
- Vízfolyások
- Tavak
- Seveso üzemek
- Hulladéklerakók
- Hulladékégetők
- Állattartó tartási helyek
- Állattartó tenyészetek
- IED üzemek
- Fürdőhely
- FAV ivóvízkivétel
- FEV ivóvízkivétel
- Ex\_lege\_lap
- Ex\_lege\_szikes\_to
- Natura2000\_Madárvédelmi terület
- Natura2000\_Megőrzési terület
- Országos védett terület
- Ökológiai hálózat övezet
- Ramsar

**Ökológia**

- Ökológiai szempontból nem releváns terület
- Ökológiai szempontból kevésbé értékelés terület, illetve árvízhez nem alkalmazkodó
- Ökológiai szempontból kevésbé értékes városi zöldterület, illetve árvízhez nem alkalmazkodó
- Ökológiai szempontból közepesen értékes terület, illetve árvízi alkalmazkodása közepes
- Ökológiai szempontból értékes terület, illetve árvízi alkalmazkodása kiváló



Duna vízgyűjtő magyarországi része

Védett területek, szennyező források és ökológiai értékesség és elöntéssel szembeni érzékenység térkép.

ÁKK tervezési egység: Közép-Tisza

A térkép ábrázolja a felszínborítást ökológiai értékesség és elöntéssel szembeni érzékenység szerint. Bemutatja továbbá szennyezőforrásokat és ezek érintettségét a terhelési osztályok függvényében.

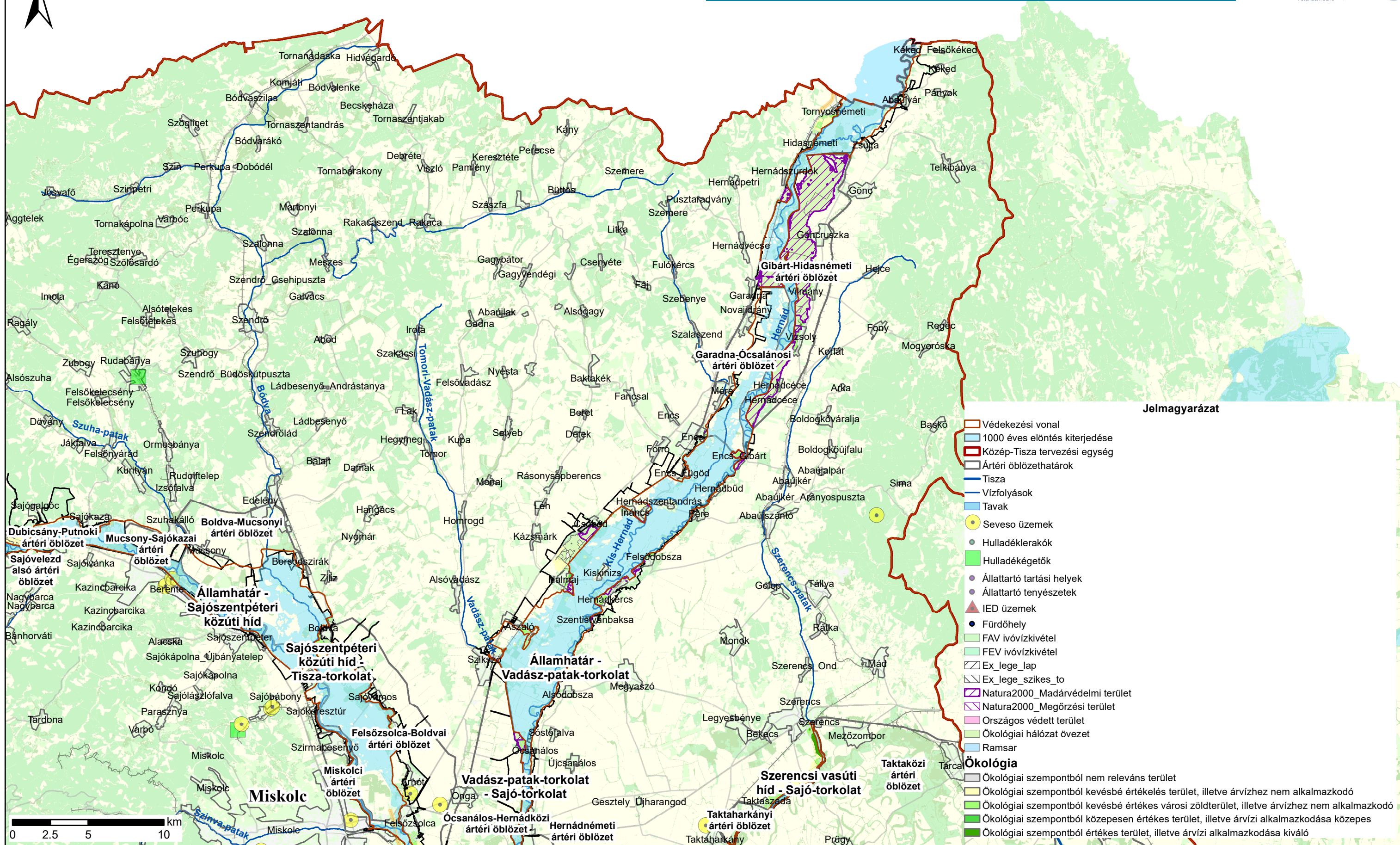


Duna vízgyűjtő magyarországi része

Védett területek, szennyező források és ökológiai értékesség és elöntéssel szembeni érzékenység térkép.

ÁKK tervezési egység: Közép-Tisza

A térkép ábrázolja a felszínborítást ökológiai értékesség és elöntéssel szembeni érzékenység szerint. Bemutatja továbbá szennyezőforrásokat és ezek érintettségét a terhelési osztályok függvényében.



Jelmagyarázat

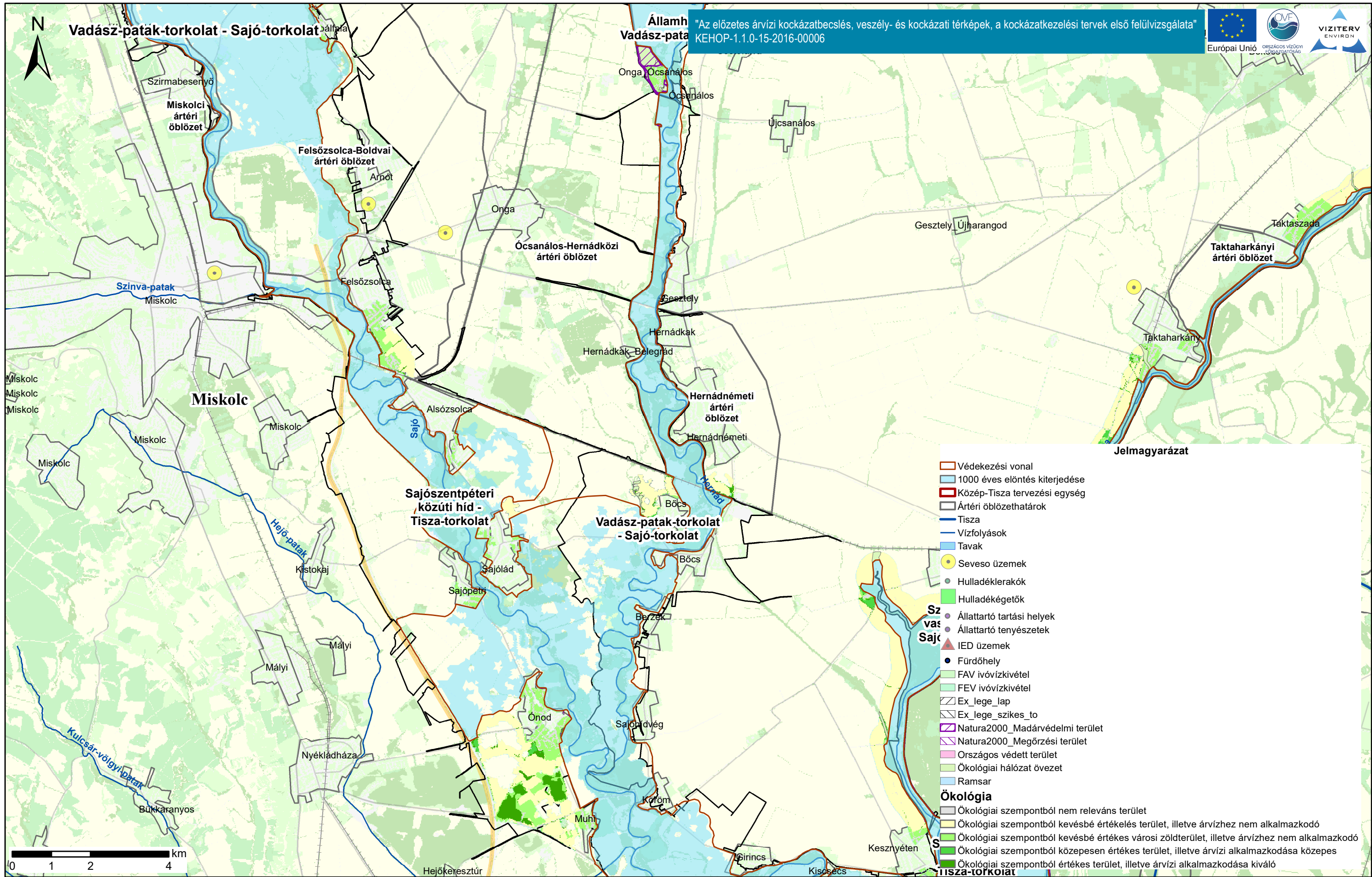
- Védekezési vonal
- 1000 éves elöntés kiterjedése
- Közép-Tisza tervezési egység
- Ártéri öblözethatárok
- Tisza
- Vízfolyások
- Tavak
- Seveso üzemek
- Hulladéklerakók
- Hulladékégetők
- Állattartó tartási helyek
- Állattartó tenyészetek
- IED üzemek
- Fürdőhely
- FAV ivóvízkivétel
- FEV ivóvízkivétel
- Ex\_lege\_lap
- Ex\_lege\_szikes\_to
- Natura2000\_Madárvédelmi terület
- Natura2000\_Megőrzési terület
- Országos védett terület
- Ökológiai hálózat övezet
- Ramsar
- Ökológia
- Ökológiai szempontból nem releváns terület
- Ökológiai szempontból kevésbé értékelés terület, illetve árvízhez nem alkalmazkodó
- Ökológiai szempontból kevésbé értékes városi zöldterület, illetve árvízhez nem alkalmazkodó
- Ökológiai szempontból közepesen értékes terület, illetve árvízi alkalmazkodása közepes
- Ökológiai szempontból értékes terület, illetve árvízi alkalmazkodása kiváló

Duna vízgyűjtő magyarországi része

Védett területek, szennyező források és ökológiai értékesség és elöntéssel szembeni érzékenység térkép.

ÁKK tervezési egység: Közép-Tisza

A térkép ábrázolja a felszínborítást ökológiai értékesség és elöntéssel szembeni érzékenység szerint. Bemutatja továbbá szennyezőforrásokat és ezek érintettségét a terhelési osztályok függvényében.

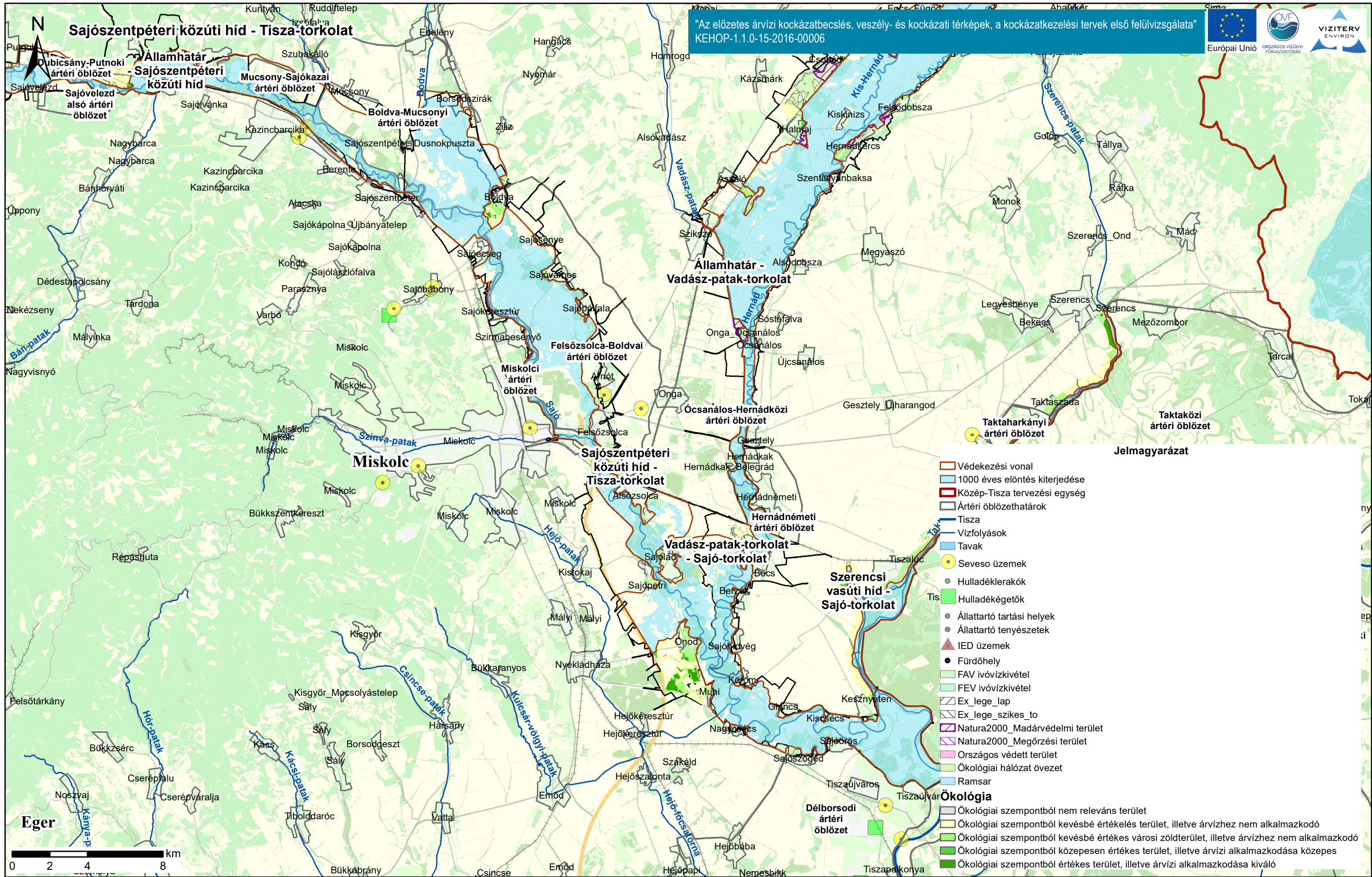


Duna vízgyűjtő magyarországi része

ÁKK tervezési egység: Közép-Tisza

Védett területek, szennyező források és ökológiai értékesség és elöntéssel szembeni érzékenység térkép.

A térkép ábrázolja a felszínborítást ökológiai értékesség és elöntéssel szembeni érzékenység szerint. Bemutatja továbbá szennyezőforrásokat és ezek érintettségét a terhelési osztályok függvényében.

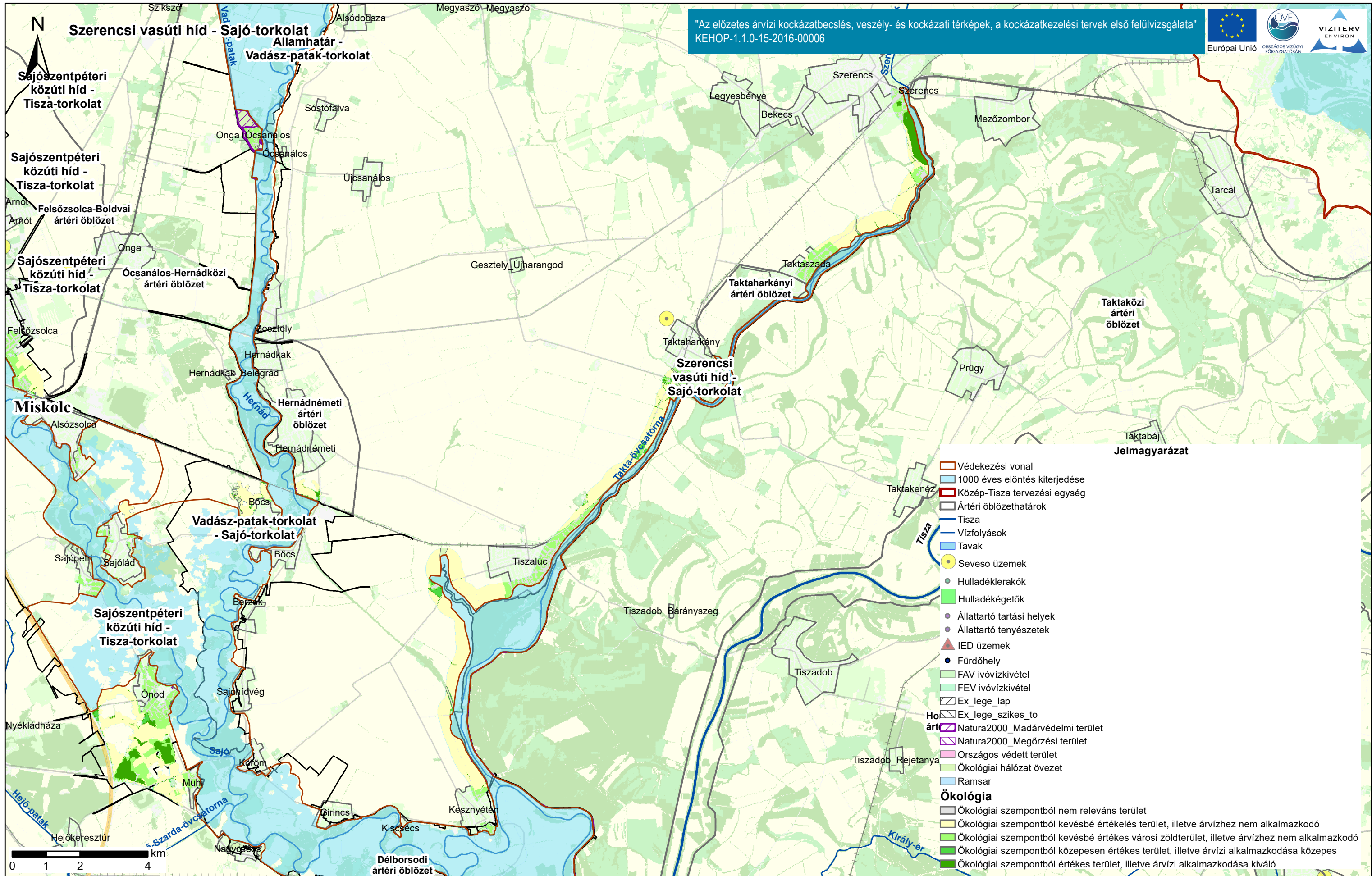


Duna vízgyűjtő magyarországi része

Védett területek, szennyező források és ökológiai értékesség és elöntéssel szembeni érzékenység térkép.

ÁKK tervezési egység: Közép-Tisza

A térkép ábrázolja a felszínborítást ökológiai értékesség és elöntéssel szembeni érzékenység szerint. Bemutatja továbbá szennyezőforrásokat és ezek érintettségét a terhelési osztályok függvényében.

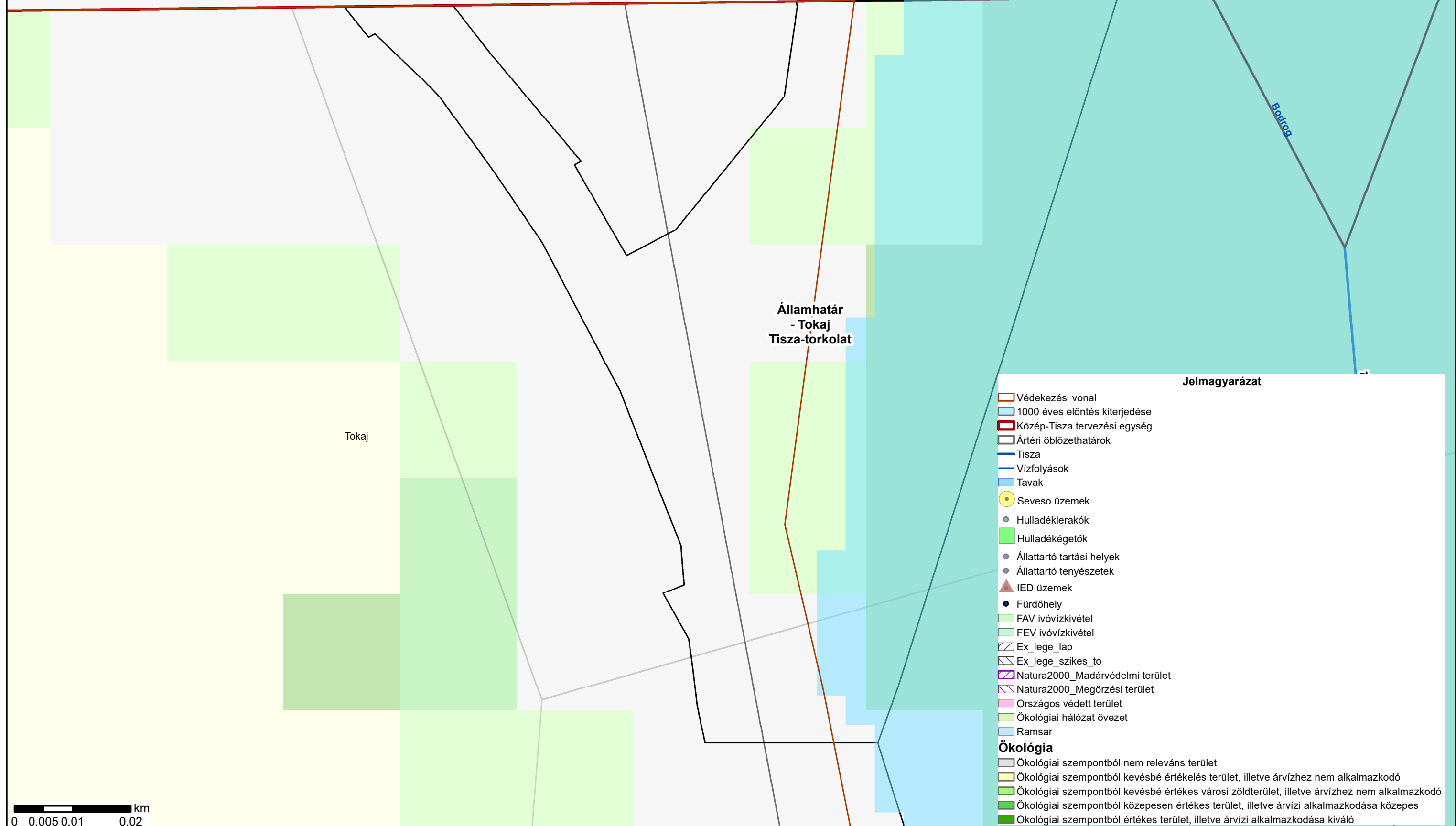


Duna vízgyűjtő magyarországi része

ÁKK tervezési egység: Közép-Tisza

Védett területek, szennyező források és ökológiai értékesség és elöntéssel szembeni érzékenység térkép.

A térkép ábrázolja a felszínborítást ökológiai értékesség és elöntéssel szembeni érzékenység szerint. Bemutatja továbbá szennyezőforrásokat és ezek érintettségét a terhelési osztályok függvényében.



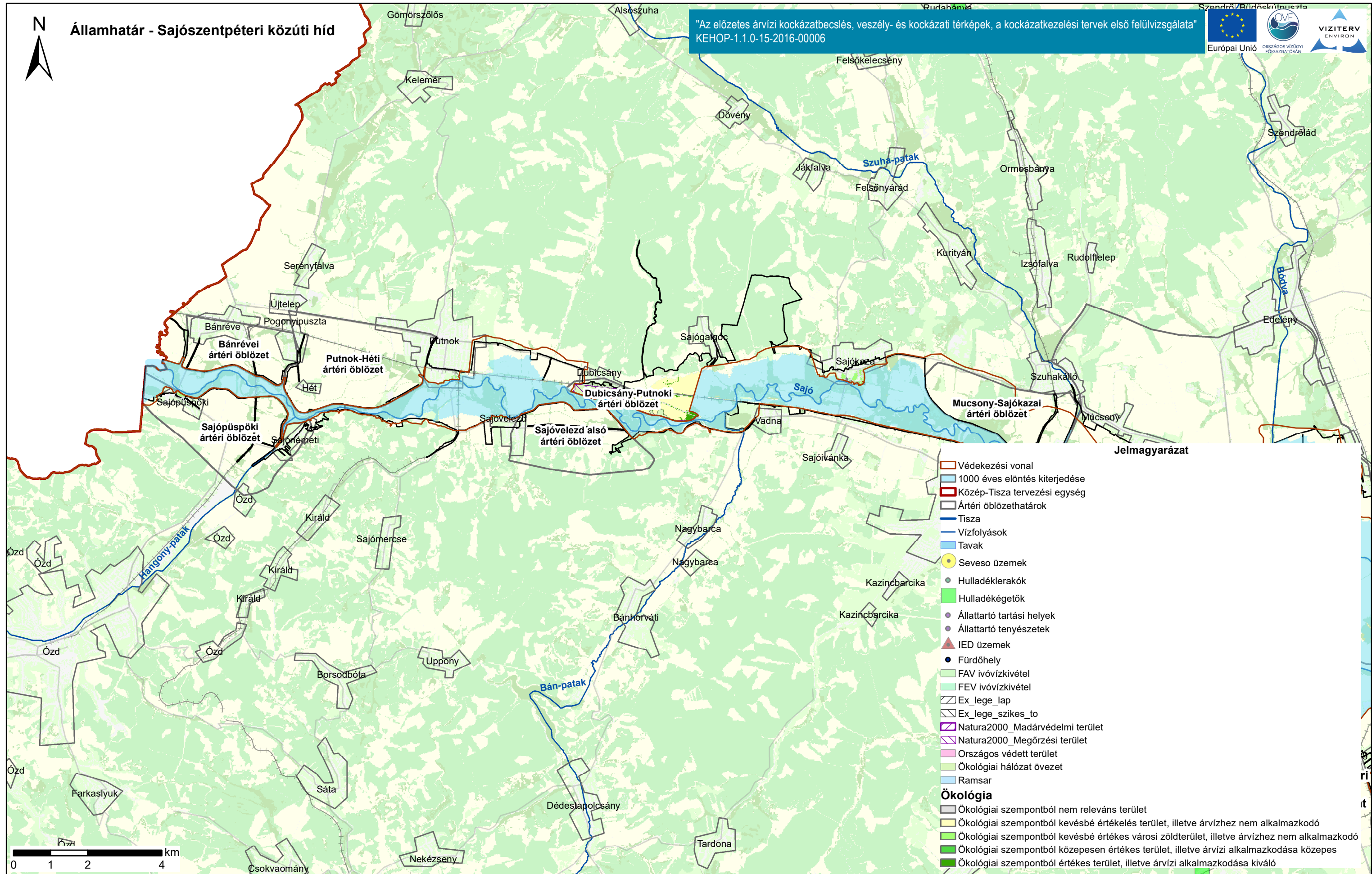
0 0.005 0.01 0.02 km





# Államhatár - Sajószentpéteri közúti híd

"Az előzetes árvízi kockázatbecslés, veszély- és kockázati térképek, a kockázatkezelési tervek első felülvizsgálata"  
KEHOP-1.1.0-15-2016-00006



Duna vízgyűjtő magyarországi része

Védett területek, szennyező források és ökológiai értékesség és elöntéssel szembeni érzékenység térkép.

ÁKK tervezési egység: Közép-Tisza

A térkép ábrázolja a felszínborítást ökológiai értékesség és elöntéssel szembeni érzékenység szerint. Bemutatja továbbá szennyezőforrásokat és ezek érintettségét a terhelési osztályok függvényében.